

# Kerzenfiltergehäuse V 1x - Reihe

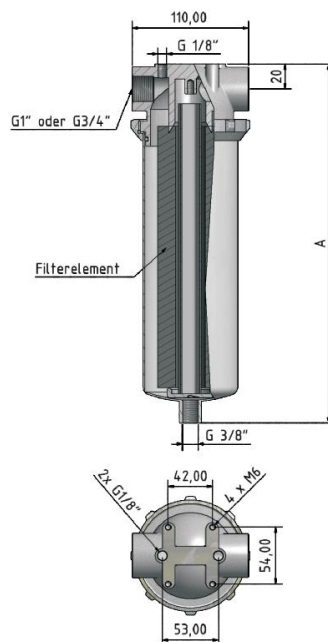
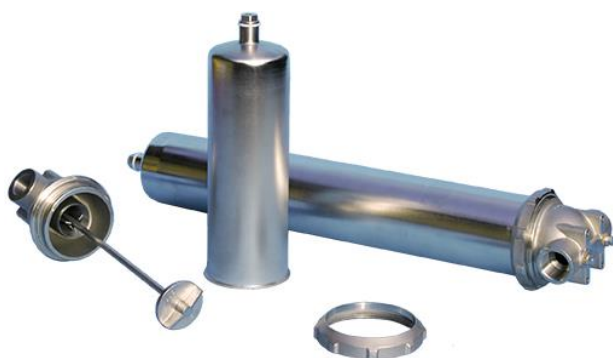
## Variante ZS (mit integrierter Zugstange)

Die Filtergehäuse dieser Baureihe sind komplett aus Edelstahl gefertigt.

Ausführung G/S (V2A) = Kopf aus Edelstahlguss 1.4301 / Unterteil aus Edelstahl 1.4571  
(Ausnahme: bei 9 3/4" und 10" Unterteil aus Edelstahl 1.4301)

Sie bestehen immer aus einem Gehäusekopf, einer Entlüftungsschraube im Gehäusekopf, einem Gehäuseunterteil, einer Ablassschraube im Unterteil, einer Überwurfmutter, einer Zugstange mit abnehmbarer Schraubkappe und einem O-Ring.

Der Produkteintritt erfolgt seitlich im Gehäusekopf, der Produktaustritt ist gegenüberliegend im Gehäusekopf auf gleicher Höhe.



### Anschlüsse

Ein- / Ausgang  
G 3/4" oder G 1" Innengewinde

Entlüftung  
G 1/8" Innengewinde

Ablass  
G 3/8" Innengewinde

Typ	Maß A
V 1x5"	223 mm
V 1x9 3/4"	340 mm
V 1x10"	340 mm
V 1x19 1/2"	595 mm
V 1x20"	605 mm

Alle Typen sind gefertigt nach Druckgeräterichtlinie 2014/68/EU Artikel 4 Absatz 3 Gute Ingenieurspraxis. Die Kerzenfilter können mit allen Flüssigkeiten betrieben werden die zur Gruppe 2 (Artikel 4) gehören, wenn ein Dampfdruck von 0,5 bar nicht überschritten wird.



**Voigt GmbH**  
Filz- und Filtertechnik  
Brühlstraße 6-8  
73249 WERNAU, GERMANY

**Telefon** +49 (0)7153 30506-0  
**Telefax** +49 (0)7153 30506-30  
**E-Mail** info@voigtfilter.de  
**Internet** www.voigtfilter.de

Technische Änderungen vorbehalten  
(Stand: 07/2016)

**2.204**